

**Stadt Zürich Tiefbauamt**

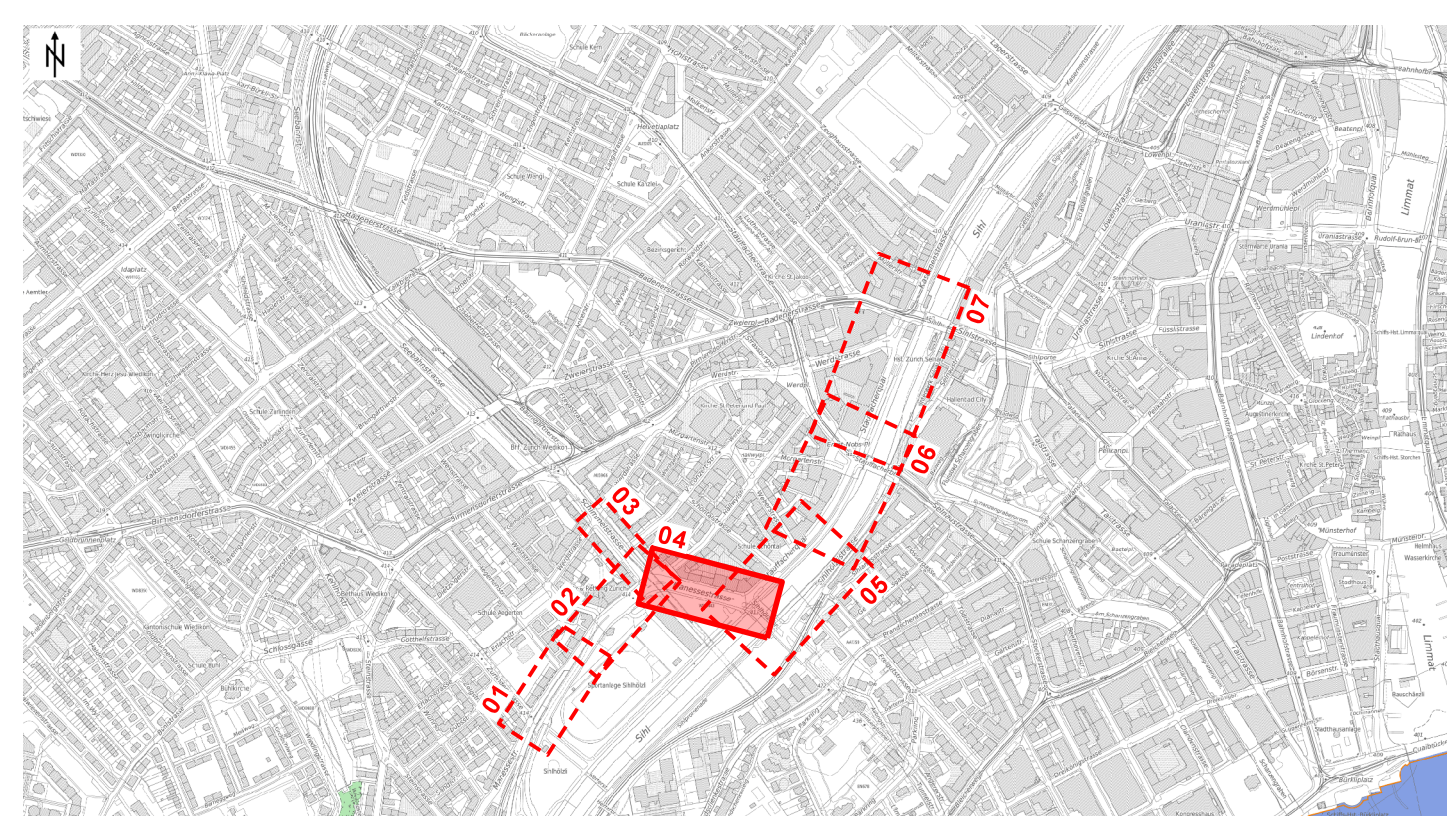
**Vorstudie**  
**Stauffacherquai**  
 Zurlindenstrasse - Kasernenstrasse  
 Abschnitt : Manessestrasse 10 - Stauffacherquai 56  
 Auflageplan gemäss §13 StrG

**Situation 1 : 200**

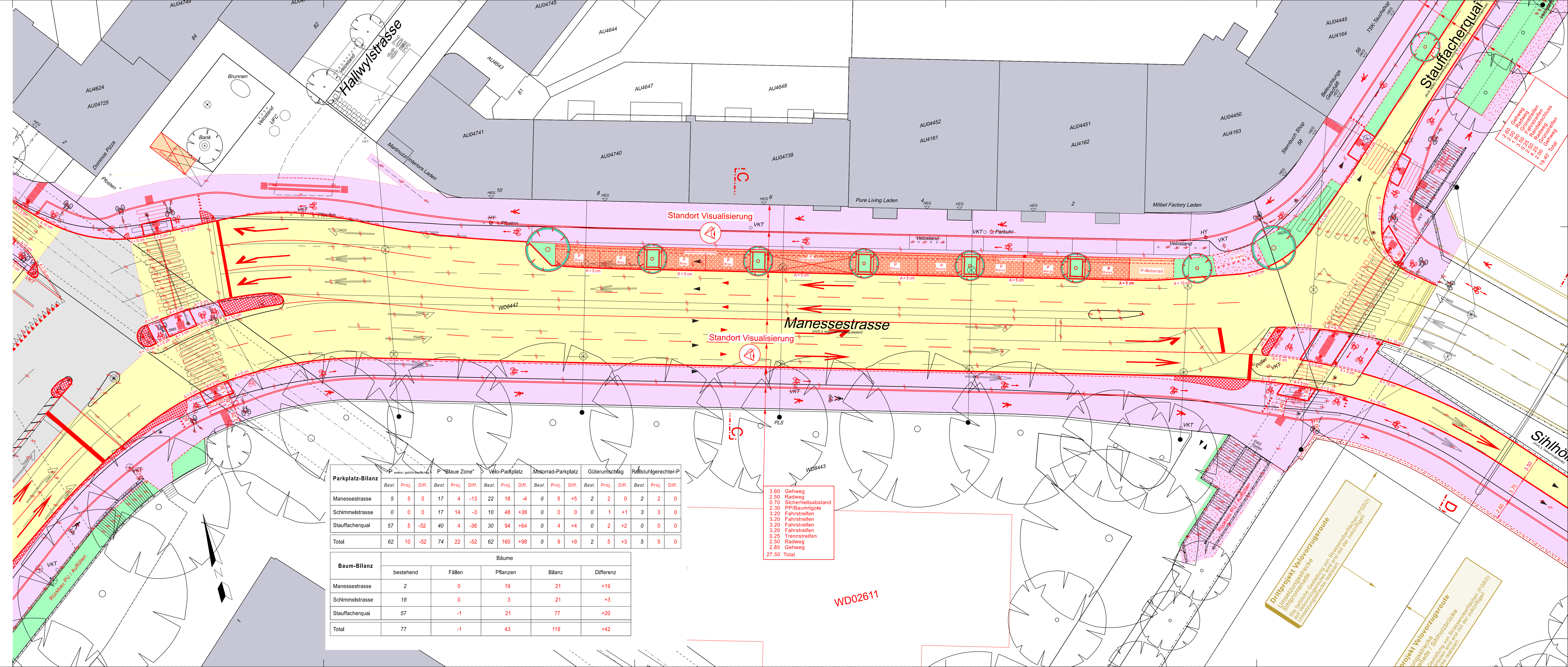
Projektiert durch: **B+S** INGENIEURE UND PLANER  
 Ausfertigung für: TAZ

Bearb. / Gepr.	Datum	Format	TAZ Bau - Nr.	Plan - Nr.
GLA	23.11.2022	45 / 147	20115	20115 - 04
TAZ Projektleitung	Änderungen	Dateipfad	G:\CADD\311\1041\0402\12\Pläne	

Von Direktorin genehmigt, TAZ Projektleitung:



Legende	Bestehend	Projektiert
Strassenflächen		
Fussgängerflächen		
Pflasterungen		
Chaussierungen		
Gebäude		
Grünflächen		
Betonplatte		
Parkplatz / sickerfähiger Belag		
Baum / Baumkranz		
Mauern, Treppen		
öffentliche Beleuchtung (ö.B.)		
Inselschutzposten (IP)	*	*
Verkehrsregelanlage (VRA)		
Private Zu- + Wegfahrt		
Hauseingang	HEG	HEG
Verkehrstafel / Zentrale Parkuhr	•VKT / •ZPU	•VKT / •ZPU
Grenzpunkte / Grenzlinien		
Randstein		
Randsteinabsenkungen		
Züri-Bord		
Bundstein		
Bord- und Wasserstein		
Belagsgrenze		
<b>Markierungen:</b>		
Fussgängerstreifen		
kein Vortritt		
Parkplätze öffentlich (PP)		
Parkplätze privat (PP)		
Bushaltestelle		
Taktil-visuelle Markierung		



Parkplatz-Bilanz	P weiss / gesamtverfügbare			P "Blaue Zone"			Velo-Parkplatz			Motorrad-Parkplatz			Güterumschlag			Rollstuhlgeeichter-P		
	Best.	Proj.	Diff.	Best.	Proj.	Diff.	Best.	Proj.	Diff.	Best.	Proj.	Diff.	Best.	Proj.	Diff.	Best.	Proj.	Diff.
Manessestrasse	5	5	0	17	4	-13	22	18	-4	0	5	+5	2	2	0	2	2	0
Schimmelstrasse	0	0	0	17	14	-3	10	48	+38	0	0	0	0	1	+1	3	3	0
Stauffacherquai	57	5	-52	40	4	-36	30	94	+64	0	4	+4	0	2	+2	0	0	0
<b>Total</b>	<b>62</b>	<b>10</b>	<b>-52</b>	<b>74</b>	<b>22</b>	<b>-52</b>	<b>62</b>	<b>160</b>	<b>+98</b>	<b>0</b>	<b>9</b>	<b>+9</b>	<b>2</b>	<b>5</b>	<b>+3</b>	<b>5</b>	<b>5</b>	<b>0</b>

Baum-Bilanz	Bäume			
	bestehend	Fällen	Pflanzen	Bilanz
Manessestrasse	2	0	19	21
Schimmelstrasse	18	0	3	21
Stauffacherquai	57	-1	21	77
<b>Total</b>	<b>77</b>	<b>-1</b>	<b>43</b>	<b>119</b>

3.60 Gehweg  
 2.50 Radweg  
 0.70 Sicherheitsabstand  
 2.30 P/Baumgole  
 3.20 Fahrstreifen  
 3.20 Fahrstreifen  
 3.20 Fahrstreifen  
 0.25 Trennstreifen  
 2.50 Radweg  
 2.85 Gehweg  
 27.50 Total

**Dritter Projekt Vorvorzugroute**  
 Linienumgestaltung  
 Sühle umstrasse  
 Die geplante Gestaltung von Sühle umstrasse mit der zentralen  
 auf der Sühle umstrasse wird erst mit der zentralen  
 umstrasse realisiert.

**Projekt Vorvorzugroute**  
 Linienumgestaltung  
 Sühle umstrasse  
 Die geplante Gestaltung von Sühle umstrasse mit der zentralen  
 auf der Sühle umstrasse wird erst mit der zentralen  
 umstrasse realisiert.